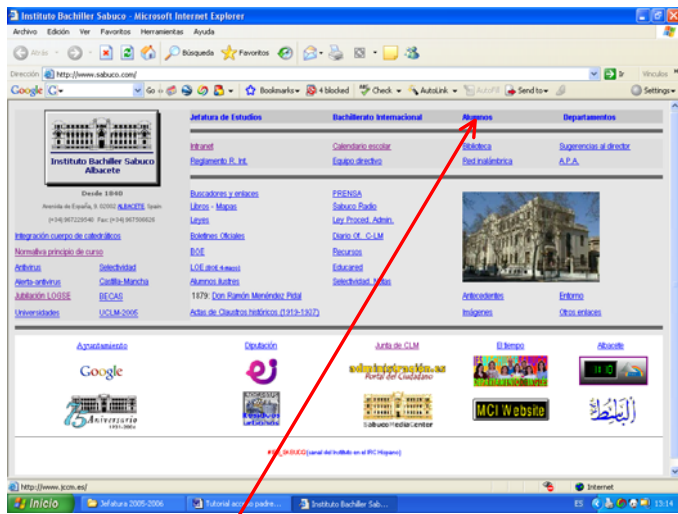
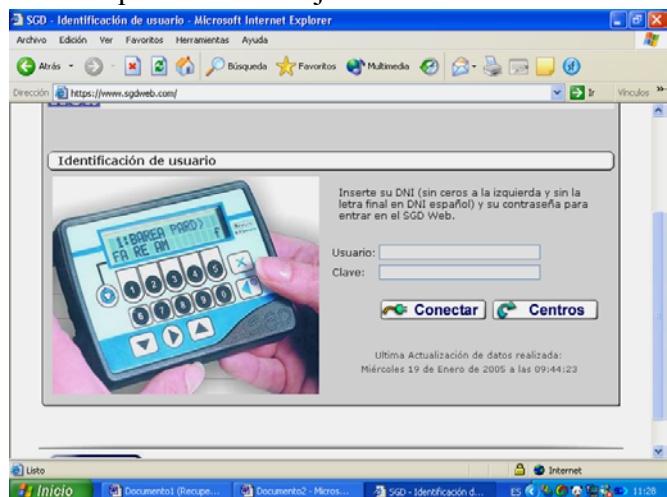


Instrucciones para acceder a toda la información sobre un alumno desde casa.

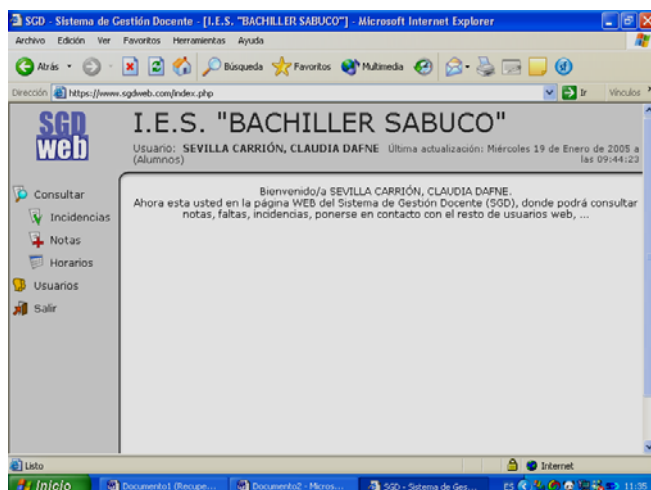


que dice "Alumnos", ahí pinchamos.

2º) Nos aparecerá una ventana como la que vemos debajo. En el centro vemos dos casillas en las que tenemos que poner el nombre del usuario y la clave. El nombre de usuario es el DNI del padre, de la madre o del alumno sin el cero de delante ni la letra del final. La clave es el número de expediente del alumno, este número aparece en el carnet escolar de vuestro hijo. Si no conocéis este número podéis preguntarlo en secretaría o en jefatura de estudios. Una vez cumplimentados estos dos datos pinchamos en conectar.



3º) Si la cosa ha ido bien, os da la bienvenida con vuestros apellidos y nombre y os aparece una pantalla como la que tenemos aquí debajo. En la parte de la izquierda aparecen las diferentes opciones que se pueden consultar: incidencias (que son todas las faltas y retrasos del alumno en todo el curso, ordenadas de más actuales a menos) y notas de la evaluación anterior. La última opción no está todavía activada. Para abandonar la aplicación pincharemos en salir, la última opción que hay a la izquierda.



Existe también la posibilidad de que los padres podáis recibir información de las ausencias de vuestros hijos en forma de mensaje SMS, previa petición en el centro y sólo en casos de absentismo muy graves.